

12. LAKÁS: 41,29 m<sup>2</sup> + 7,61 m<sup>2</sup> erkély  
 13. LAKÁS: 41,75 m<sup>2</sup> + 7,75 m<sup>2</sup> erkély

**Megjegyzés:**

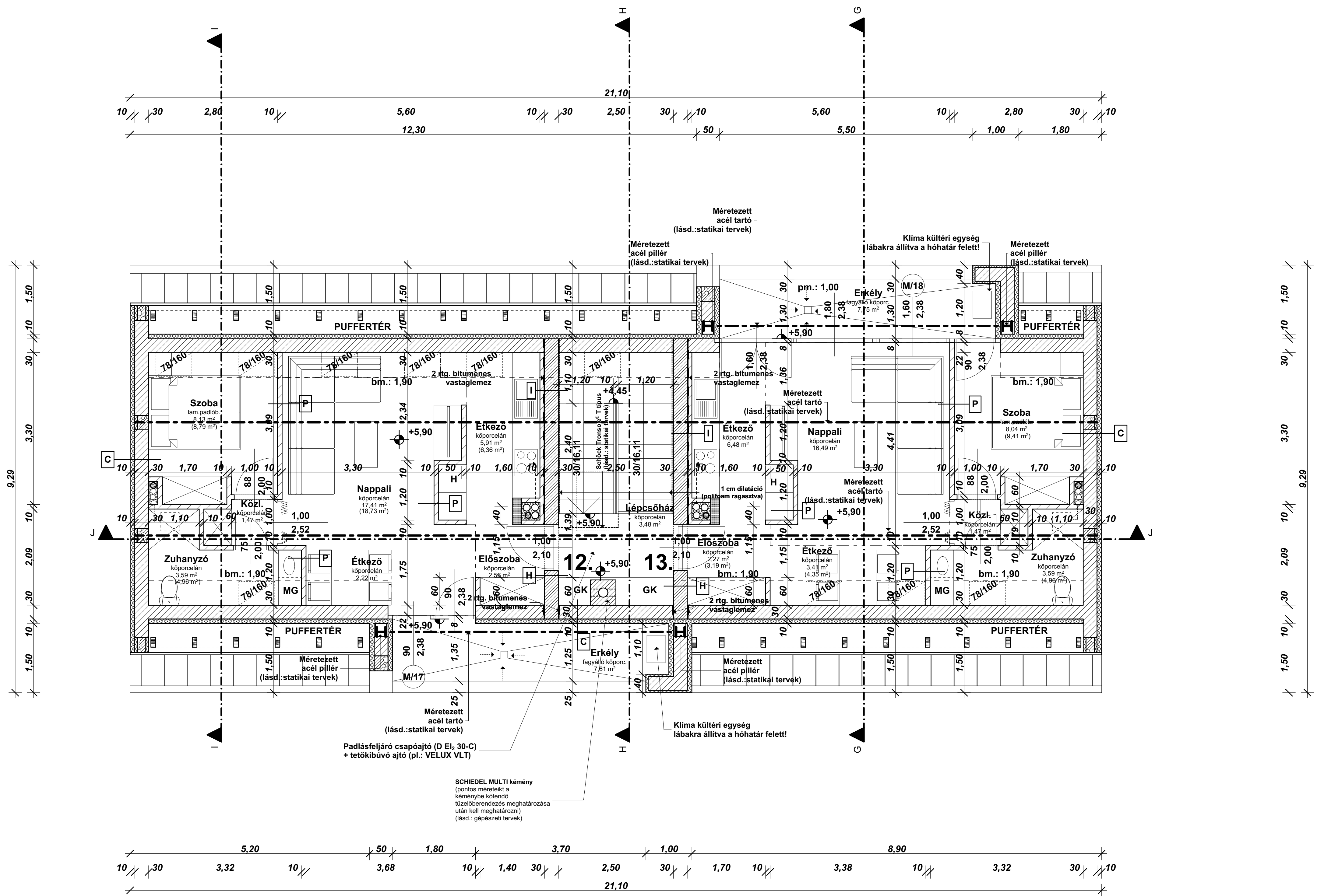
- Az épületben lévő csapadék és szennyvíz csövek hangszigetelése min 9 mm vtg Tubolit Ar Fonowave típusú csőhéjjal történik, a hőszigetelésre min. 3 cm vtg. kőzetgyapot hőszigeteléssel történik!
- A lakások közti elválasztó falakban gépészeti ill. elektromos vezetékeket vezetni, vagy ezen falakat bármilyen más okból megválni TILLOS!
- Az elektromos vezetékeket a lakásválasztó falon kívül kell elhelyezni, gipszkarton előtéffel elburkolva!
- A lakásokon belüli ajtók küszöb nélkül készülnek!
- A teherhordó, hanggátló léglából készült lakás elválasztó falak alatt és felett 2 rgt. bitumenes vastag lemez elválasztó rgt. készül!
- A gipszkarton előtétfalak tartóváza alá csatlakozó szivacs-csíkot kell elhelyezni.
- Tűzgátlás esetén (pl. elektromos akna) szigetelő ásványgyapot csak (A1).
- Valamennyi minden gipszkarton előtéffel függően a megadott szerkezeti falat!
- A vízszelvényeken lévő előtétfalak impregnált gipszkarton burkolatok!
- A tető fölé nyúló szellőző csövek és a kőpenyfa között PUR hab hőszigetelést kell alkalmazni!
- Szellőzőcsövek bekötése alatt kondenzvíz gyűjtőt kell kialakítani!
- Alapozati és alapozási csíkot lásd a statikai tervekben!
- A telepített növények elhelyezését lásd. a kertészeti tervekben!
- Minden falba épített stragnak és csapadékelvezető csőnek tisztító ajtót kell létesíteni, aminek a paramétereit a gépész. műszaki leírás tartalmazza!
- Csatomvezetéket nem szabad vezetni, csőkapcsolatot, tisztítódíszot nem szabad létesíteni: huzamos tartózkodásra szolgáló helyiségek légtérben, ezen helyiségek földemében, padlójában, továbbá megfelelő hangszigetelés nélkül önálló rendeltetési egységek közötti elválasztófalban (pl. lakásválasztó falban)!
- A szellőzőcsövek bekötésénél (a szerelőknak falába) tűzvédelmi csappantyút kell elhelyezni. (lásd gépészeti műszaki leírás)

HÁTSÓHATÁR

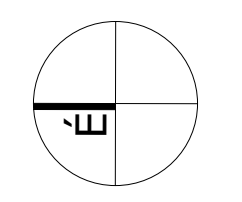
OLDALHATÁR

HÁTSÓHATÁR

OLDALHATÁR



UTCAI FŐÉPÜLET



**JELMAGYARÁZAT:**

VÁZKERÁMIA FALAZÓELEM	
GAZSZILKÁT FALAZÓELEM	
KÖZÖTTI HŐSZIGETELŐ	
PERFORÁLT VÁZKERÁMIA FALAZÓELEM	
VASBETON SZERKEZET	
EPS HŐSZIGETELÉS	
XPS HŐSZIGETELÉS	
KÖZETGYAPOT HŐSZIGETELÉS	
PIR HŐSZIGETELÉS	
BETON ZSALUKÓ	
FAGYALLO KAVICSFELTÖLTÉS	
TALAJ	

**ÉPÍTETTŐ:**  
 Kiváló Ép. Ht.  
 6723 Szeged, Kormányos utca 15/b

**TERVEZŐ:**  
 Török Csongor  
 6723 Szeged, Algyői út 63. sz.

**A TERV FALTÁJA:**  
 UDVARI FŐÉPÜLET  
 TETŐTÉRI ALAPRAJZ

**LEPTÉK:**  
 M = 1 : 50

Tervezési munkával érintett ingatlan címe és helyrajzi száma:  
 Szeged, Kis-Tisza utca 6 Hrsz.: 10517

Tervezési munka tárgya:  
 Többlakásos lakóépület KIVITELI TERVE

Tervezési időpontja:  
 2018. 08. 09.

**E - 34**