

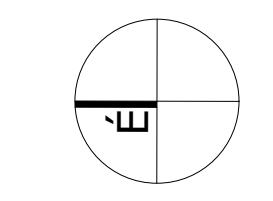
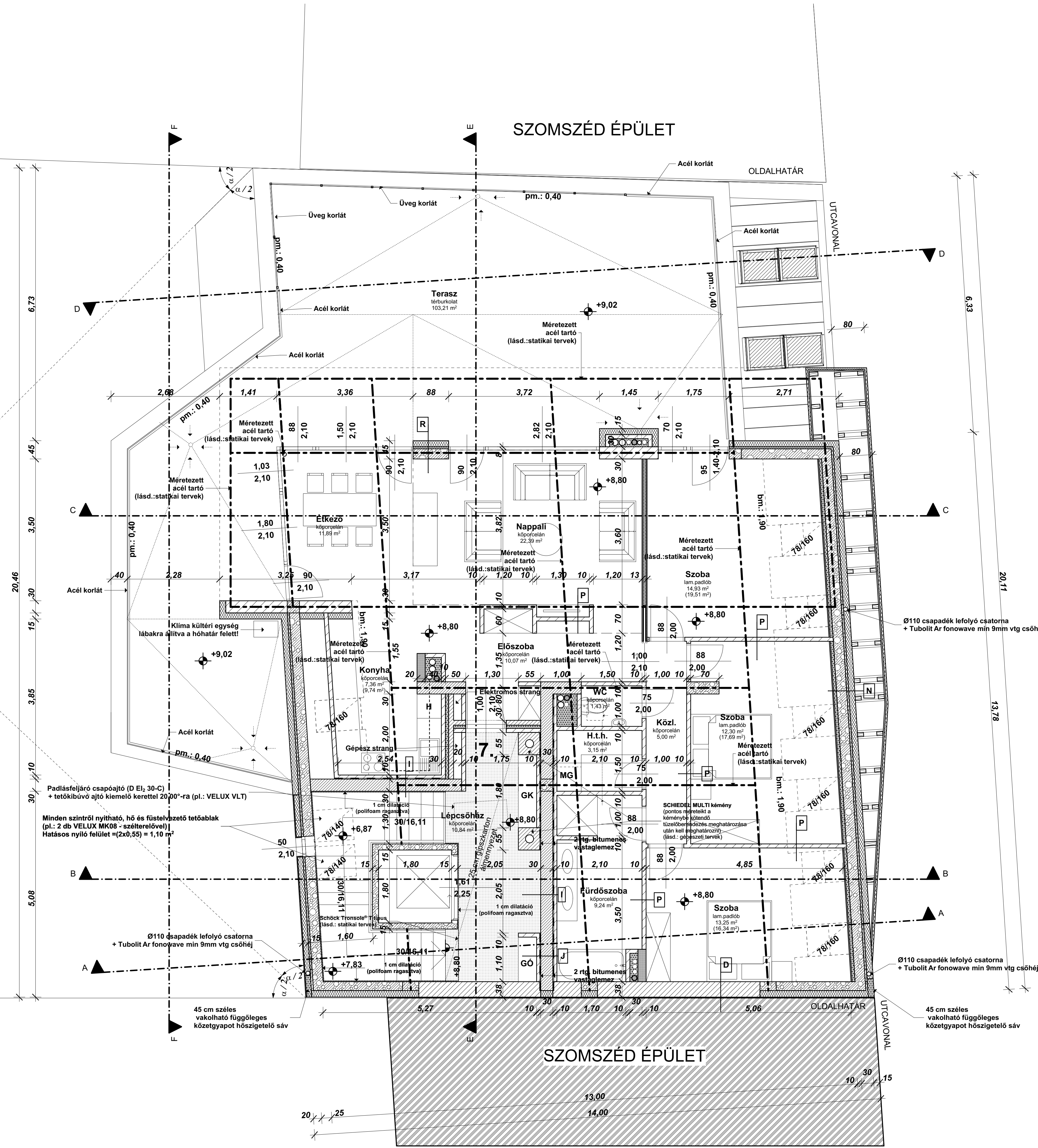
7. LAKÁS: 111,01 m² + 103,21 m² terasz

Megjegyzés:

- Az épületben lévő csapadék és szennyvíz csövek hangszigetelése min 9 mm vtg Tubolit Ar Fonowave (típusú csőhájjal történik, a hőszigetelésre min. 3 cm vtg. kőzetgyapot hőszigeteléssel történik)
- A lakások közti elválasztó falakban gépészeti ill. elektromos vezetéket vezetni, vagy ezen falakat bármilyen más okból megvésmi TILOS!
- Az elektromos vezetékeket a lakásválasztó faton kívül kell elhelyezni, gipszkarton előtétfallal elburkolva
- A lakásokon belüli ajtók küszöb nélkül készülnek!
- A teherhordó, hanggátló léglából készült lakás elválasztó falak alatt és felett 2 rgt. bitumenes vastag lemez elválasztó rgt. készült!
- A gipszkarton előtétfalak tartóváza alá csatlakozó szivacs-csilkok kell elhelyezni.
- Tűzgátlás esetén (pl. elektromos akna) szigetelő ásványgyapot csík (A1).
- Valamint minden gipszkarton előtétfal független a mögöttes szerkezeti falról!
- A szellőzőkimenetű levegő előtétfalak impregnált gipszkartonmal burkolandók!
- A tető főleg nyúló szellőző csövek és a köpenyfal között PUR hab hőszigetelést kell alkalmazni!
- Szellőzőcsövek bekötése alatt kondenzvíz gyűjtő kell kialakítani!
- Alapozást és alapozási csatlakozást lásd a statikai tervekben!
- A telepített növények elhelyezését lásd. a kertészeti tervekben
- Minden falba épített strangnak és csapadéklefolyó csőnek tisztító ajtó kell létesíteni, aminek a paramétereit a gépészeti leírás tartalmazza!
- Csatorna vezetéket nem szabad vezetni, csatlakozókat, tisztítókat nem szabad létesíteni; huzamos tartózkodásra szolgáló helyiségek légtérében, ezen helyiségek földmérése, padoztatás, továbbá megfelelő hangszigetelés nélkül önálló rendeltetési egységek közötti elválasztófalban (pl.: lakásválasztó falban)!
- A szellőzőcsövek bekötésénél (a szerelőakna falába) tűzvédelmi csappantyút kell elhelyezni. (lásd gépészeti műszaki leírás)

SZOMSZÉD ÉPÜLET

UDVARI FŐÉPÜLET



JELMAGYARÁZAT:

	VÁZKERÁMA FALAZÓELEM
	GÁZSZILÁRT FALAZÓELEM
	FŐZÖTT HŐSZIGETELŐ
	KÉPESÍTŐ VÁZKERÁMA FALAZÓELEM
	VASBETON SZERKEZET
	EPS HŐSZIGETELÉS
	XPS HŐSZIGETELÉS
	KÖZETGYAPOT HŐSZIGETELÉS
	PIR HŐSZIGETELÉS
	BETON SZALAKÓ
	FAGYVÁLLO KAVICSFELTÖLTÉS
	TALAJ

ÉPÍTŐTŐ:
Kovács Ép. Int.
6723 Szeged, Kormányos utca 19/b

TERVEZŐ:
Török Csongor
6710 Szeged, E-06-0139
Szeged, Algyői út 63. sz.

A TERV FAJTÁJA:
UTCAI FŐÉPÜLET
TETŐTÉRI ALAPRAJZ

LÉPTÉK:
M = 1 : 50

Tervezési munkáival érintett ingatlan címe és helységi címszáma:
Szeged, Kis-Tisza utca 6 Hrsz.: 10517
Tervezési munka tárgya:
Többlakásos lakóépület KIVITELI TERVE
Tervezési időpontja:
2018. 08. 09.