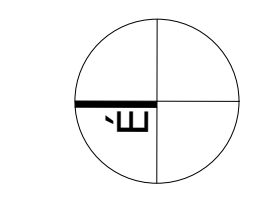
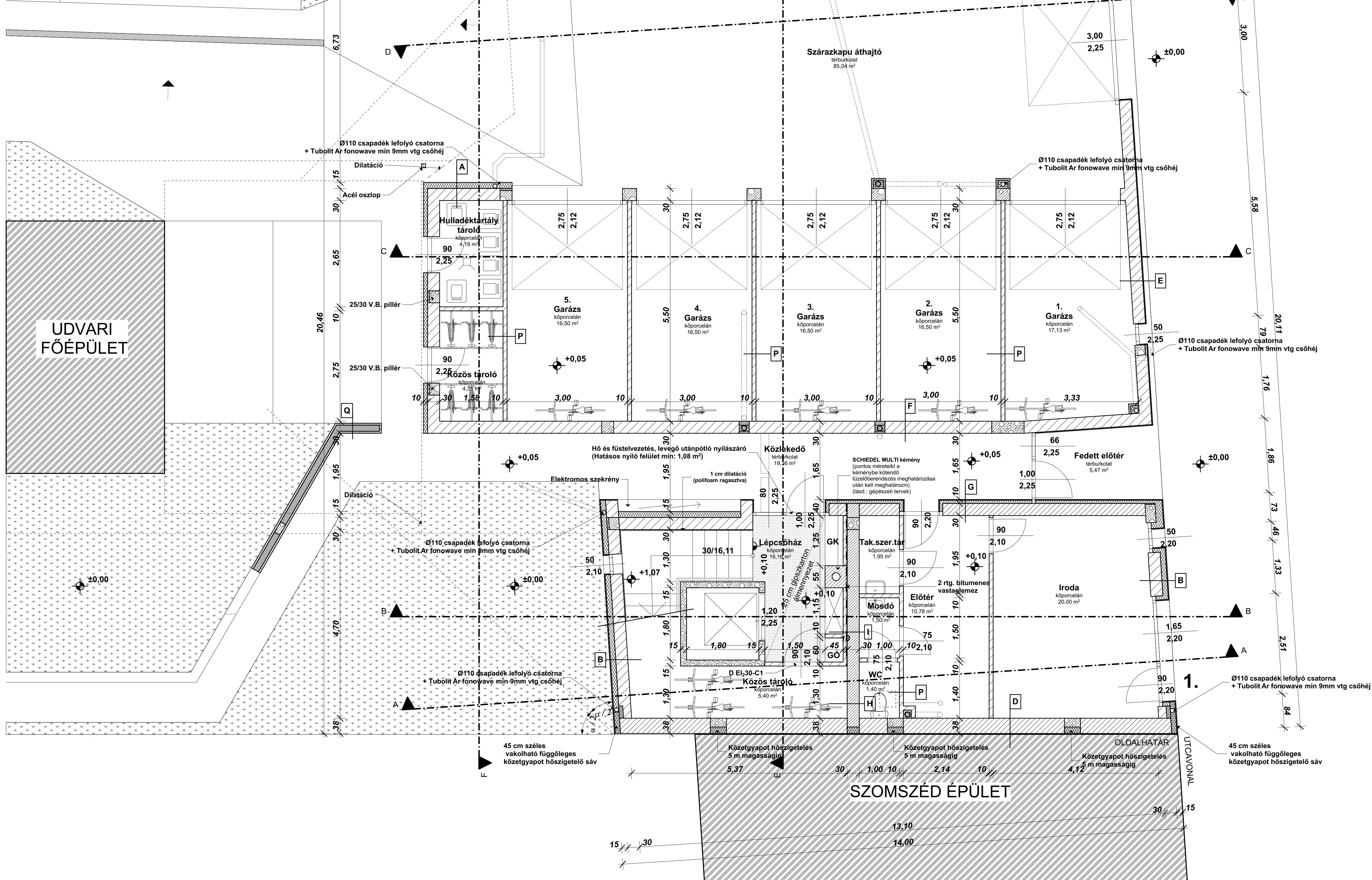


1. Iroda: 35,63 m²

- Figyelmeztetés:**
- Az épületben lévő csapadék és szennyvíz csövek hangszigetelése min. 9 mm vtg Tubolit Ar Fonowave típusú csőhéjjal történik, a hőszigetelésre min. 3 cm vtg. közetgyapot hőszigeteléssel történik!
 - A lakások közti elválasztó falakban gépészeti ill. elektromos vezetéket vezetni, vagy ezen falakat bármilyen más okból megveszni TILÓSI!
 - Az elektromos vezetékeket a lakásválasztó falon kívül kell elhelyezni, gipszkarton előtétfallal elburkolva!
 - A lakásokon belüli ajtók küszöb nélkül készülnek!
 - A laherhorodó, hanggátló taglábú készült lakás elválasztó falak alatt és felett
 - 2 rgt. bitumenes vastag lemez elválasztó rgt. készül!
 - A gipszkarton előtétfalak tartóváza alá csatlakozó szivacs-csíkok kell elhelyezni.
 - Tűzgátlás esetén (pl. elektromos akna) szigetelő ásványgyapot csík (A1).
 - Választó minden gipszkarton előtétfallal szembe a mögöttes szerkezeti fal! (A vízszelvényeknél lévő előtétfalak impregnált gipszkartonnal burkolandók!)
 - A tető fölé nyúló szellőző csövek és a köpenyfal között PUR hab hőszigetelést kell alkalmazni!
 - Szellőzőcsövek bekötése alatt, kondenzvíz gyűjtők kell kialakítani!
 - Alapozást és alapozási csíkokat lásd a statikai tervekben!
 - A telepített növények elhelyezését lásd a kertészeti tervekben
 - Minden fába épített strangnak és csapadéklefolyó csőnek tisztító ajtó kell létesíteni, aminek a paramétereit a gépész. műszaki leírás tartalmazza!
 - Csatornavezeték nem szabad vezetni, csőkapcsolatot, tisztítódómot nem szabad létesíteni; huzamos tartózkodásra szolgáló helyiségek légterében, ezen helyiségek födémében, padszalagban, továbbá megfelelő hangszigetelés nélkül ünnepi rendeltetési egységek közötti elválasztófalban (pl.: lakásválasztó falban)!
 - A szellőzőcsövek bekötésénél (a szerelőakna falába) tűzvédelmi csappantyút kell elhelyezni. (lásd gépészeti műszaki leírás)

3. PARKOLÓ



JELMAGYARÁZAT:

VÁZKERÁMA FALAZÓELEME	[Symbol]
GAZSOLIKAT FALAZÓELEME	[Symbol]
FÖKÖZÖTT HŐSZIGETELŐ	[Symbol]
KÉPESÍTŐ VÁZKERÁMA FALAZÓELEME	[Symbol]
VASBETON SZERKEZET	[Symbol]
EPS HŐSZIGETELÉS	[Symbol]
XPS HŐSZIGETELÉS	[Symbol]
KÖZETGYAPOT HŐSZIGETELÉS	[Symbol]
PIR HŐSZIGETELÉS	[Symbol]
BETON SZALUKÓ	[Symbol]
FAGYVÁLLO KAVICS FELTÖLTÉS	[Symbol]
TALAJ	[Symbol]

ÉPÍTETTŐ:
Kovács Ép. Int.
6723 Szeged, Kormányos ucta 19/b

TERVEZŐ:
Török Csongor
Mk.Ép.:
E-06-0139
Szeged, Algyői út 63. sz.

A TERV FAJTÁJA:
UTCAI FŐÉPÜLET

FÖLDSZINTI ALAPRAJZ

LÉPTÉK:
M = 1 : 50

Tervezési munkával érintett ingatlan címe és helységi sorsza:
Szeged, Kis-Tisza ucta 6 Hsz.: 10517

Tervezési munka tárgya:
Többlakásos lakóépület KIVITELI TERVE

Tervezési időpontja:
2018. 08. 09.

E - 05